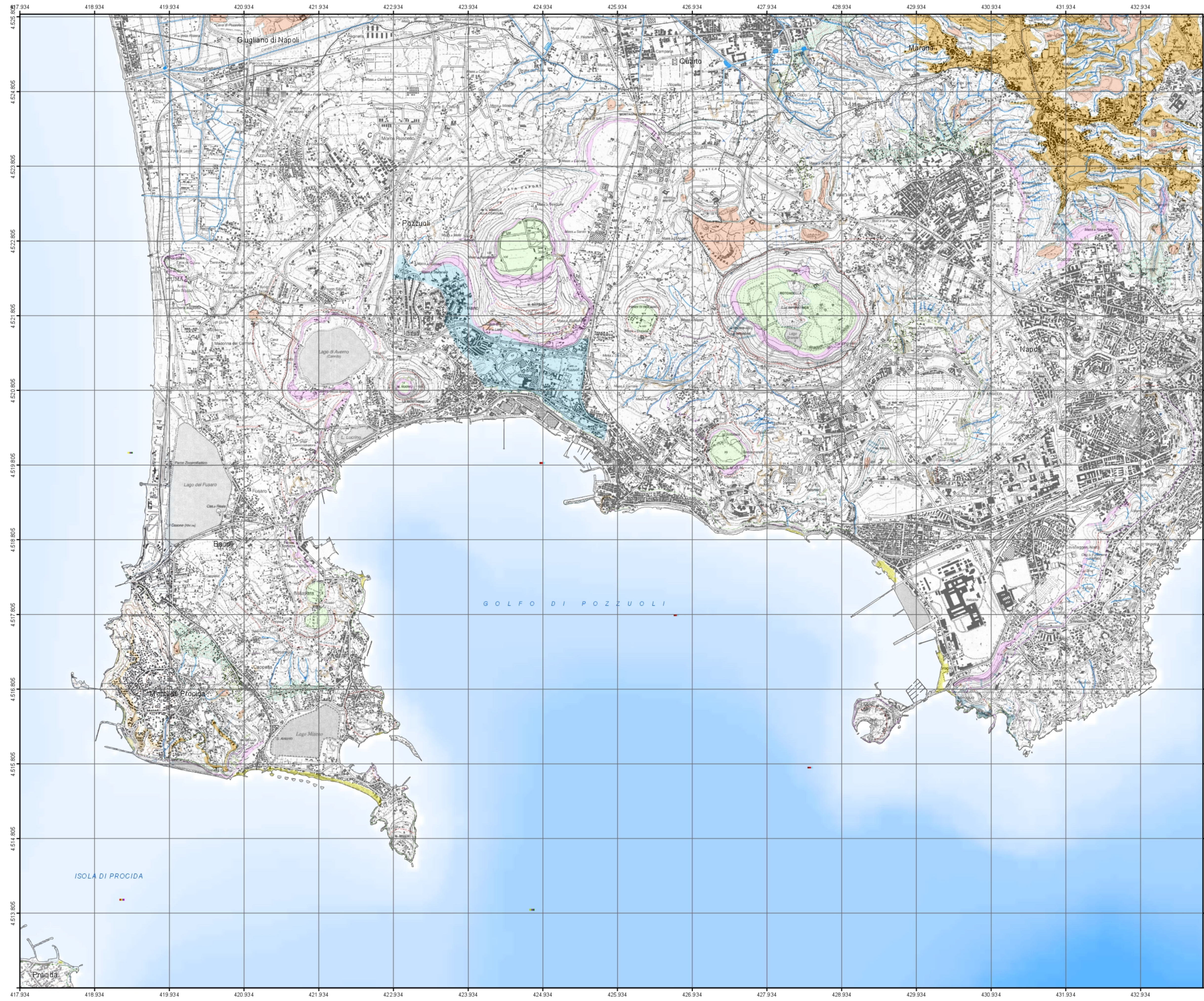




PIANO TUTELA DELLE AREE NATURA 2000  
Parco Regionale dei Campi Flegrei



Idrografia e idrologia

- Reticolo idrografico
- Canale artificiale o alveo arginato

Forme, processi e depositi di versante di origine gravitativa

- Rettilo di nicchia di frana
- Cono di detrito
- Falda di detrito

Forme tettoniche e strutturali

- Orlo di versante di faglia
- Conico, orlo di scarpata ripida influenzata dalla struttura
- Corso d'acqua susseguente
- Orlo di cratere
- Cratere lavica
- Piana interna, fondo craterico o superficie subpiangente connessa a colassi vulcano-tettonici
- Rettilo di fianco esterno delle caldere Archiflegrea e del M. Somma
- Superficie di accumulo proclastico

Forme di origine complessa

- Superficie di erosione carsica e/o fluvio-denudazionale
- Conca endoreica
- Superficie di erosione medio-bassa pendenza di origine fluvio-denudazionale, talora con copertura epicalcaica (Glacis - vallivo sospeso)
- Vallicoia di origine fluvio-gravitativa

Forme antropiche

- Area di cava
- Cassa di espansione delle piene
- Scarpata artificiale
- Alveo-strada o alveo coperto

Forme e depositi di origine marina

- Spaggia e dune recenti ed attuali
- Terrazzo di abrasione marina
- Orlo di Paleo-faltesia senza influenza strutturale
- Orlo di Paleo-faltesia con influenza strutturale
- Orlo di faltesia attiva senza influenza strutturale
- Orlo di faltesia attiva con influenza strutturale

Forme carsiche

- Bordo di depressione carsica, talora a controllo strutturale (aperta)
- Bordo di depressione carsica, talora a controllo strutturale (chiusa)
- Depressione carsica chiusa
- Detrito di falda
- Dolina chiusa

Forme legate all'azione delle acque correnti superficiali

- Tratto di alveo poco inciso
- Tratto di alveo da moderatamente a molto inciso
- Solco di ruscellamento concentrato
- Orlo di scarpata di erosione fluviale
- Vallicoia a conca
- Piana alluvionale
- Area interessata da intensa dissezione lineare
- Conoide alluvionale attivo, poco o non inciso
- Conoide alluvionale quiescente, rianciso
- Rettilo di conoide alluvionale sospeso sui fondovalle
- Settore di glacis alluvio-colluviale interessato da diffusi fenomeni di deiezione
- Fascia di raccordo versante-fondovalle di origine alluvio-colluviale (Glacis di accumulo) o di origine fluvio-denudazionale, talora con copertura detritico-alluvionale (Glacis o pseudo-glacis di origine alluvio-colluviale)



PIANO TUTELA DELLE AREE NATURA 2000



GRUPPO DI PROGETTO

RESPONSABILE COORDINAMENTO TECNICO-SCIENTIFICO  
pref. arch. Alessandro Dal Poz

RELAZIONI ASPETTI SOCIO-ECONOMICI ED URBANISTICI  
arch. Immacolata Aprea

SISTEMA INFORMATIVO TERRITORIALE  
arch. Valeriano Pasca  
arch. Tania Badini (collaborazione)

COLLABORAZIONI PER ATTIVITÀ DI SUPPORTO OPERATIVO  
Domenico Luceri  
Emiliano Schiano  
dott.ssa Marianna Di Frata (collaborazione)  
dott.ssa Fiammetta Riano

RESPONSABILE UNICO DEL PROCEDIMENTO  
arch. Cinzia Di Caterino

RELAZIONI TECNICO-SCIENTIFICHE  
RICOLLABORAZIONE CON IL COMITATO TECNICO SCIENTIFICO  
DEL PARCO REGIONALE CAMPIFLEGREI  
geol. Riccardo Lafratta (collaborazione)  
dott.ssa Francesca Renzi (collaborazione)

RESPONSABILE AMMINISTRATIVO ENTE PARCO  
agr. Vincenzo Marotta

COORDINAMENTO GENERALE DI PROGETTO  
Giulio Mondella - Resp. Ufficio Segreteria

Piano adottato da  
PRESIDENTE  
dott. Diego Giuliani

Progetto di Piano commissionato da  
COMMISSARIO PRESIDENTE  
arch. Francesco Escalione

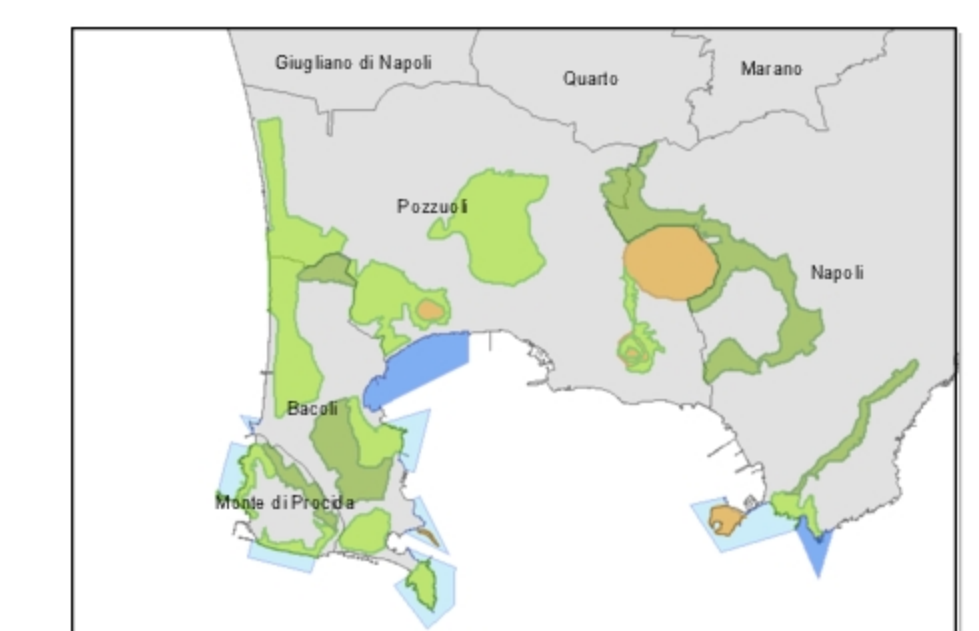
Tav. 5

Carta geomorfologica

Parco Regionale dei Campi Flegrei

Carta geomorfologica  
Idrografia e idrologia

Fonte: Autorità di Bacino Nord Occidentale della Campania



1:25.000

SISTEMA INFORMATIVO TERRITORIALE PARCO REGIONALE CAMPIFLEGREI © 2010  
EPSG: 32633 (WGS84 UTM 33N)