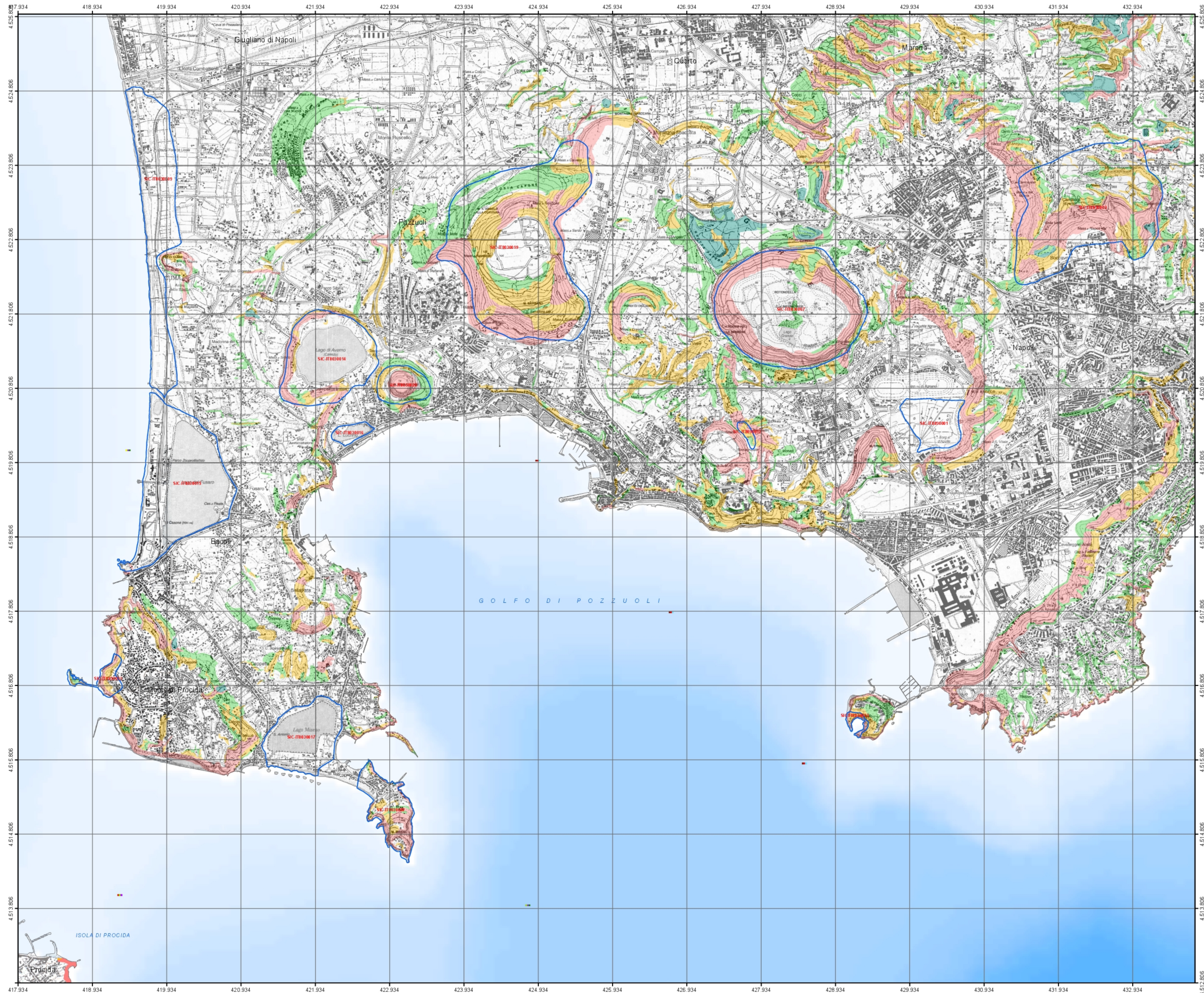




PIANO TUTELA DELLE AREE NATURA 2000  
Parco Regionale dei Campi Flegrei



PIANO TUTELA DELLE AREE NATURA 2000



GRUPPO DI PROGETTO

RESPONSABILE COORDINAMENTO TECNICO-SCIENTIFICO prof. arch. Alessandro Dal Piaz	RESPONSABILE UNICO DEL PROCEDIMENTO arch. Concetta Di Caterino
RELAZIONI ASPETTI SOCIO-ECONOMICI ED URBANISTICI arch. Immacolata Aprea	RELAZIONI TECNICHE-SCIENTIFICHE IN COLLABORAZIONE CON IL COMITATO TECNICO SCIENTIFICO ENTE PARCO REGIONALE DEI CAMPI FLEGREI ing. Rocco Lafratta
SISTEMA INFORMATIVO TERRITORIALE arch. Valeriano Pesce arch. Ilana Baldini (collaborazione)	dott.ssa Francesca Renzi (collaborazione)
COLLABORAZIONI PER ATTIVITÀ DI SUPPORTO OPERATIVO Domenico Lucchi Emanuela Schiano dott.ssa Marianna Di Fraia (collaborazione) dott.ssa Fiammetta Riano (collaborazione)	RESPONSABILE AMMINISTRATIVO ENTE PARCO agr. Vincenzo Marotta
Progetto di Piano commissionato da COMMISSARIO PRESIDENTE arch. Francesco Escalona	COORDINAMENTO GENERALE DI PROGETTO Giulio Mondà - Resp. Ufficio Segreteria Piano adottato da PRESIDENTE dott. Diego Giuliani

Tav. 12

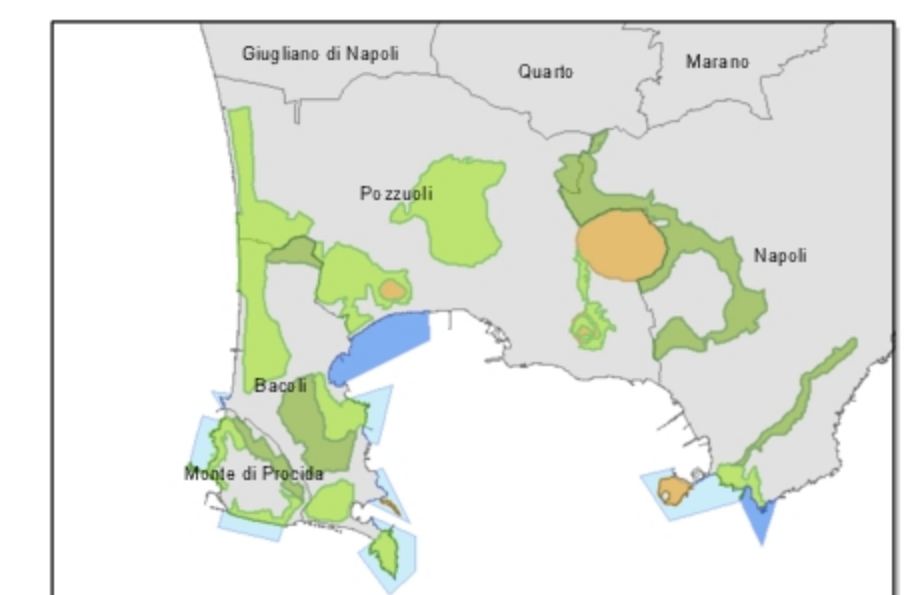
Pericolosità relativa  
(susceptibilità) da frana

Piano di Assetto Idrogeologico (PAI 2010)  
Parco Regionale dei Campi Flegrei

Pericolosità relativa (susceptibilità) da frana

- P3 Area a suscettibilità alta all'innesco, al transito e/o all'invasione da frana
- P2 Area a suscettibilità media all'innesco, al transito e/o all'invasione da frana
- P1 Area a suscettibilità bassa all'innesco, al transito e/o all'invasione da frana
- Settore di falesia obliterato dalla presenza di strutture e/o infrastrutture
- Area di cava in cui il livello di pericolosità è associato a fenomeni di dissesto idrogeologico generati nelle porzioni di versante poste a monte o ad episodi di esondazione di alvei
- Ⓜ Perimetrazione Aree Natura 2000

Fonte: Autorità di Bacino Nord Occidentale della Campania



1:25.000